



ST3000 POLO

Kurzarm-Polo für Herren

100% Ringspinn-Baumwolle
Single-Jersey, Piqué-Look (GYH: 85% Baumwolle, 15% Viskose)

S-5XL | 170 g/m² | Regular | 48 / Karton (3-5XL: 24)

- ✓ KLASSISCHER BESTSELLER
- ✓ WEICHE SINGLE-JERSEY-BAUMWOLLE MIT PIQUÉ-OPTIK
- ✓ RIPPKRAGEN

Veredelungsmöglichkeiten

Direktdruck (DTG) • DTF • Wasserbasierter Siebdruck • Plastisol-Siebdruck • Discharge* • Transfer • Stickveredelung

Die verwendeten Geräte, Druckmaterialien und Parameter können das Ergebnis in unterschiedlicher Weise beeinflussen. Daher empfehlen wir bei allen Druck- oder Stickverfahren einen Vorversuch mit dem entsprechenden Artikel.

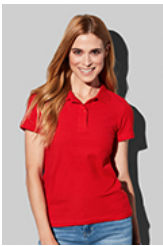
*Bitte beachten Sie die farblichen Einschränkungen dieses Druckverfahrens.



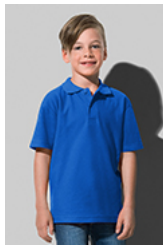
Größe	S	M	L	XL	2XL	3XL	4XL	5XL
Länge (cm)	72	74	76	78	80	82	84	86
Breite (cm)	50	53	56	59	62	67	70	75

Die Maßangaben unterliegen standardmäßigen Toleranzen.

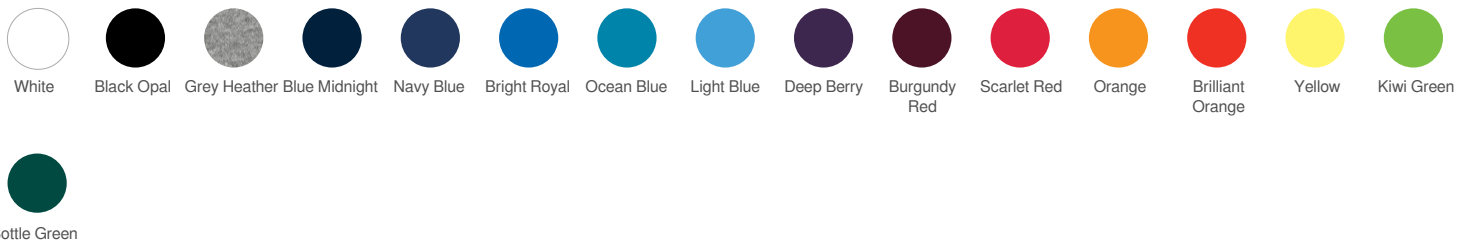
Pendants:



ST3100
Polo



ST3200
Polo Kids



S-5XL: Black Opal, Blue Midnight, Bright Royal, Grey Heather, Navy Blue, Scarlet Red, White
S-2XL: Bottle Green, Brilliant Orange, Burgundy Red, Deep Berry, Kiwi Green, Light Blue, Ocean Blue, Orange, Yellow