

# Women's Double Fleece Jacket

3XL

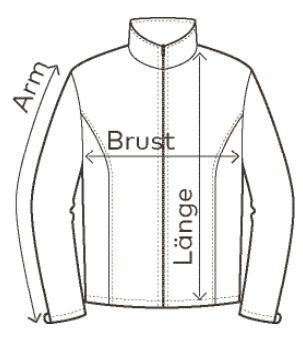


**Farben:**

-  charcoal/gray
  -  white/new l. grey
  -  royal/steel gray
  -  navy/aqua
  -  black/black
- 

**7965 | S-3XL | 320 g/m<sup>2</sup> | 100 % Polyester**

Double-Fleecejacke mit Stehkragen und durchgehendem verdecktem Reißverschluss, Elasthanbündchen an Ärmeln sowie 2 Seitentaschen mit Reißverschluss. Die Innenseite der Jacke ist in Kontrastfarbe, hergestellt aus Polyester mit beidseitiger Anti-Pilling-Ausrüstung. Die Fleecejacke ist schmal geschnitten.



|              | XS | S  | M  | L  | XL | XXL | 3XL |
|--------------|----|----|----|----|----|-----|-----|
| <b>Brust</b> | 43 | 46 | 49 | 52 | 55 | 58  | 62  |
| <b>Länge</b> | 59 | 61 | 63 | 65 | 67 | 70  | 73  |
| <b>Arm</b>   | 61 | 63 | 65 | 67 | 69 | 69  | 70  |

Angaben zu Maßen und Grammaturen +/- 5%. Änderungen vorbehalten.