


# Men's Poplin Shirt Longsleeve

- 60°**  
waschbar
- 5 XL**
- No Label**
- Knopfleiste designen**

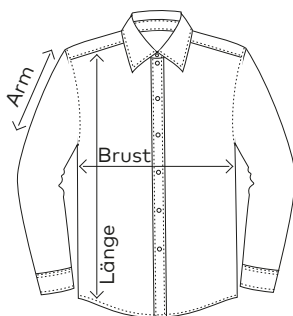


**Farben:**

- white
  - black
  - steel gray
  - light blue
  - navy
- 

**6310 | S-5XL | 120 g/m<sup>2</sup> | 55 % Baumwolle, 45 % Polyester**

Klassisches Popeline-Langarm-Mischgewebe-Hemd mit verstärktem Kent-Kragen und Knopfleiste mit Knöpfen Ton in Ton sowie separater Brusttasche und Ersatzknöpfen. Die besonderen Merkmale dieses Hemdes: pflegeleichtes Mischgewebe, verstellbare 2-Knopf-Manschette (Sportmanschette), lange Ärmelschlitz mit Knopf, doppelte Rückenpasse, abgerundeter Saum, hergestellt aus Baumwolle mit Polyester. Das Hemd hat einen modernen Schnitt. Klassisch einzeln verpackt.



	S	M	L	XL	XXL	3XL	4XL	5XL
<b>Brust</b>	53	56	60	64	68	72	78	84
<b>Länge</b>	77	79	81	83	86	89	92	95
<b>Arm</b>	63	64	65	66	67	68	69	70