

Women's Poplin Shirt

- 60°**
waschbar
- 3XL**
- No Label**
- Knopfleiste designen**

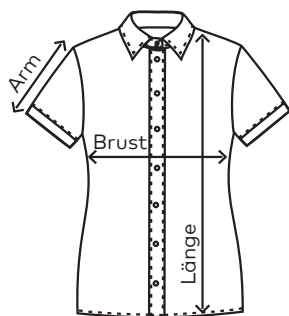


Farben:

- white
 - black
 - steel gray
 - light blue
 - navy
- 

6305 | S-3XL | 120 g/m² | 55 % Baumwolle, 45 % Polyester

Klassische Popeline-Kurzarm-Mischgewebe-Hemd mit verstärktem Kent-Kragen und Knopfleiste mit Knöpfen Ton in Ton sowie separater Brusttasche und Ersatzknöpfen. Die besonderen Merkmale dieses Hemdes: pflegeleichtes Mischgewebe, Abnäher vorne und hinten für Women, doppelte Rückenpasse, abgerundeter Saum, hergestellt aus Baumwolle mit Polyester. Das Hemd hat einen modernen Schnitt. Klassisch einzeln verpackt.



	XS	S	M	L	XL	XXL	3XL
Brust	44	47	50	54	58	62	68
Länge	64	66	68	70	72	74	76
Arm	16	17	18	19	20	21	23

Angaben zu Maßen und Grammaturen +/- 5%. Änderungen vorbehalten.